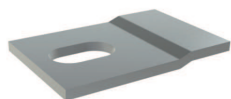


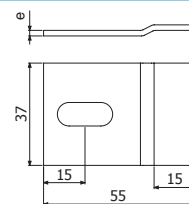
**CLEMA CHAROLA ZMX**



DESCRIPCIÓN	e mm	ALU		GC	
		REF.	kg/ud	REF.	kg/ud
CLEMA 6/8	2	2/4289	0,01	2/0863	0,03
CLEMA 10/12	3	2/5411	0,01	2/0864	0,04

La clema 6/8 está diseñada para montar sobre soporte horizontal y emplear un conjunto tornillo B2 (producto embalado en bolsas de 100) y la clema 10/12 sobre unicanal con tornillo M10x30 DIN 933 y tuerca muelle M10 en cualquier de sus calidades.

Para más información consulte las fichas técnicas.

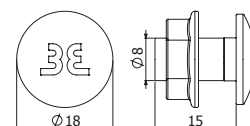


**TORNILLO B2**



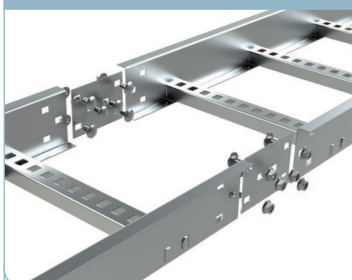
DESCRIPCIÓN	Pap Nm	I304L		CINCADO	
		REF.	kg/ud	REF.	kg/ud
PACK 100 CONJUNTO B2 M8X15	15	2/5392	1,83	2/4926	1,83

Para más información consulte las fichas técnicas.



**MONTAJES ZMX**

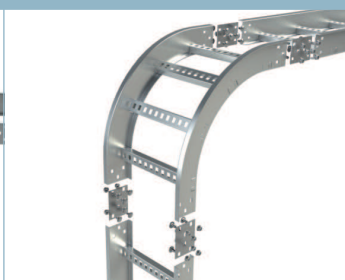
ZMX EXPLOSIONADO



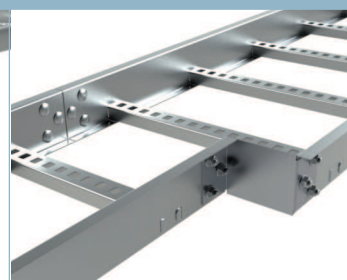
CP ZMX +TR



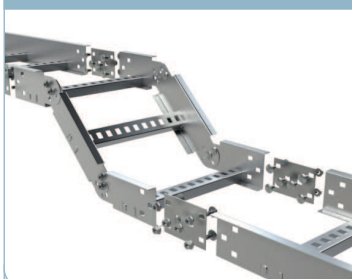
VE ZMX +TR



ZMX REDUCCIÓN



VI\_VE CAMBIO PLANO



VI\_VE 60° + TR



TAPA FINAL

